

# LAGO DI COMO

GUIDA TURISTICA DELLA  
CITTÀ DI COMO, LECCO,  
DEL LAGO, DELLE VALLI  
E DELLA BRIANZA.

EDIZIONE 1939-1940 XVIII

(DIFFUSIONE GRATUITA)



CASA EDITRICE PREALPINA

# LAGO DI COMO

Guida Turistica delle città di Como e Lecco  
delle Valli e della Brianza

EDIZIONE 1939-1940-XVIII

— ANNO OTTAVO —

PUBBLICAZIONE AUTORIZZATA DAL  
MINISTERO DELLA CULTURA POPOLARE



Panorama da Piazza Cavour.

(fot. Mazzoletti).



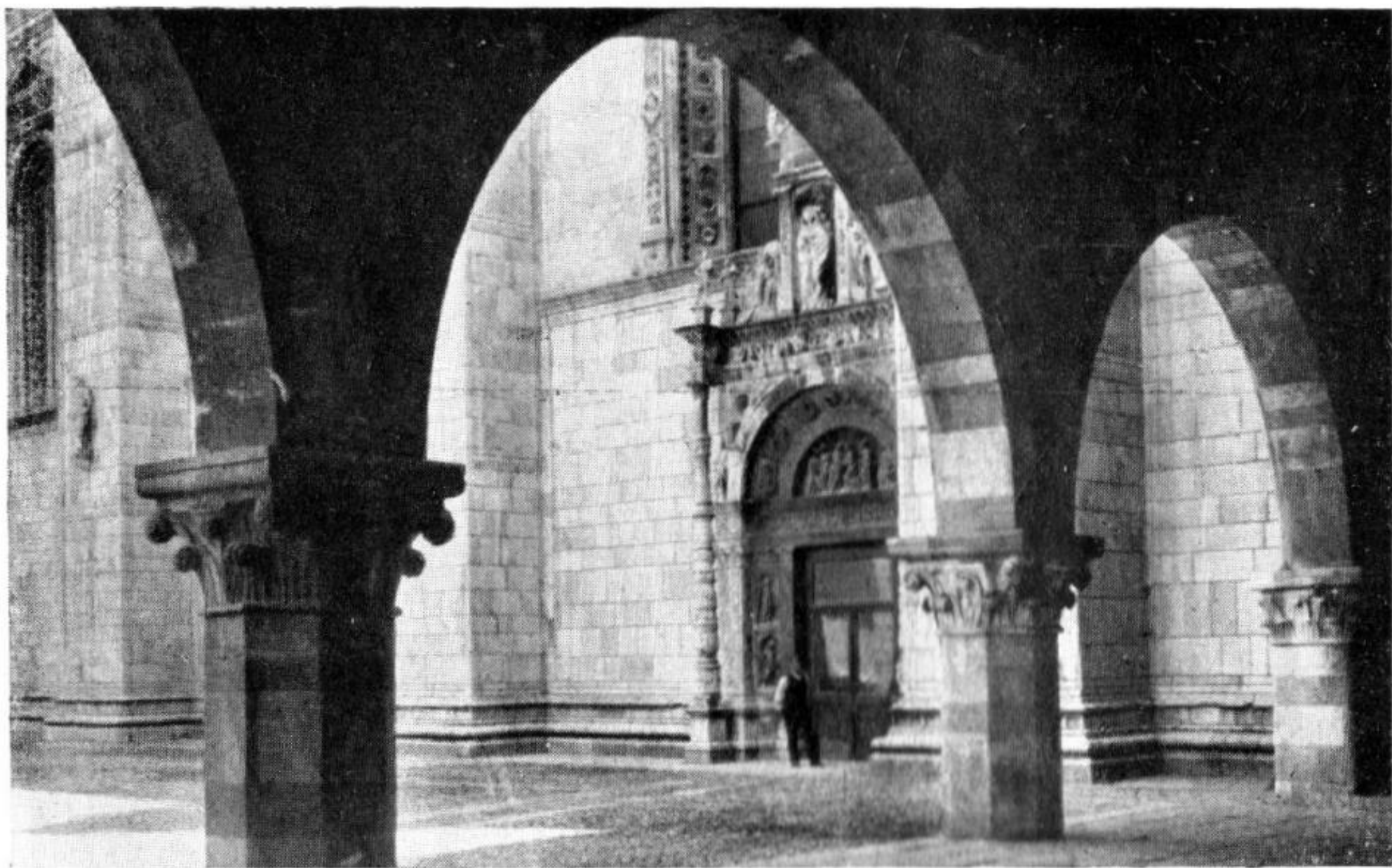
Piazza Cavour di sera.

*(Fotomateriale Beretta).*



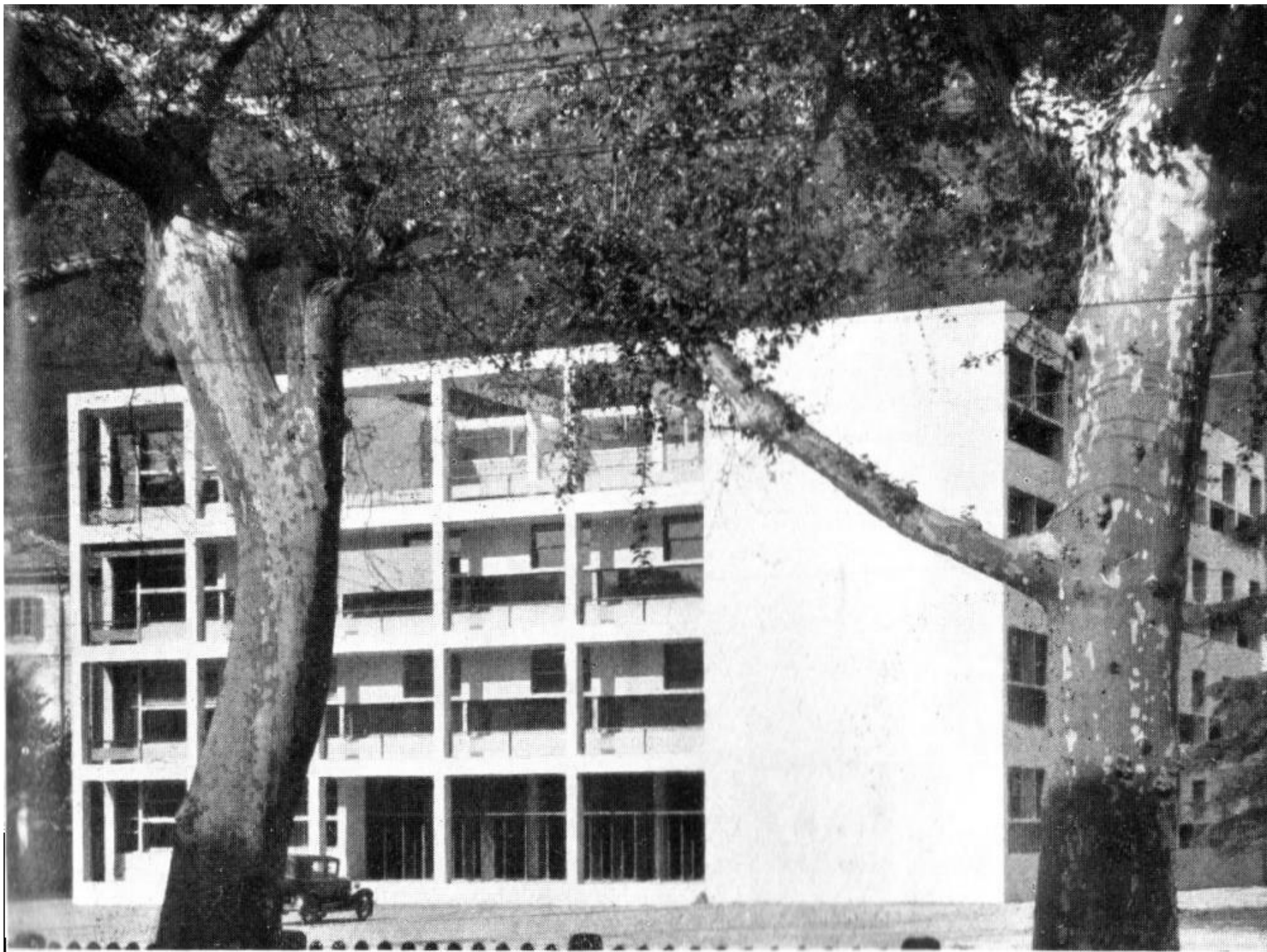
Piazza del Duomo.

(*phot. Mazzoletti*).



La porta del Duomo detta della rana.

*(fot. Mazzoletti).*



Palazzo della Federazione dei Fasci di Combattimento. (fot. Mazzoletti).



Il Teatro Sociale

(*fol. Mazzoletti*).



Portale della Basilica di S. Fedele verso  
Via Vittorio Emanuele.  
(fot. Mazzoletti).



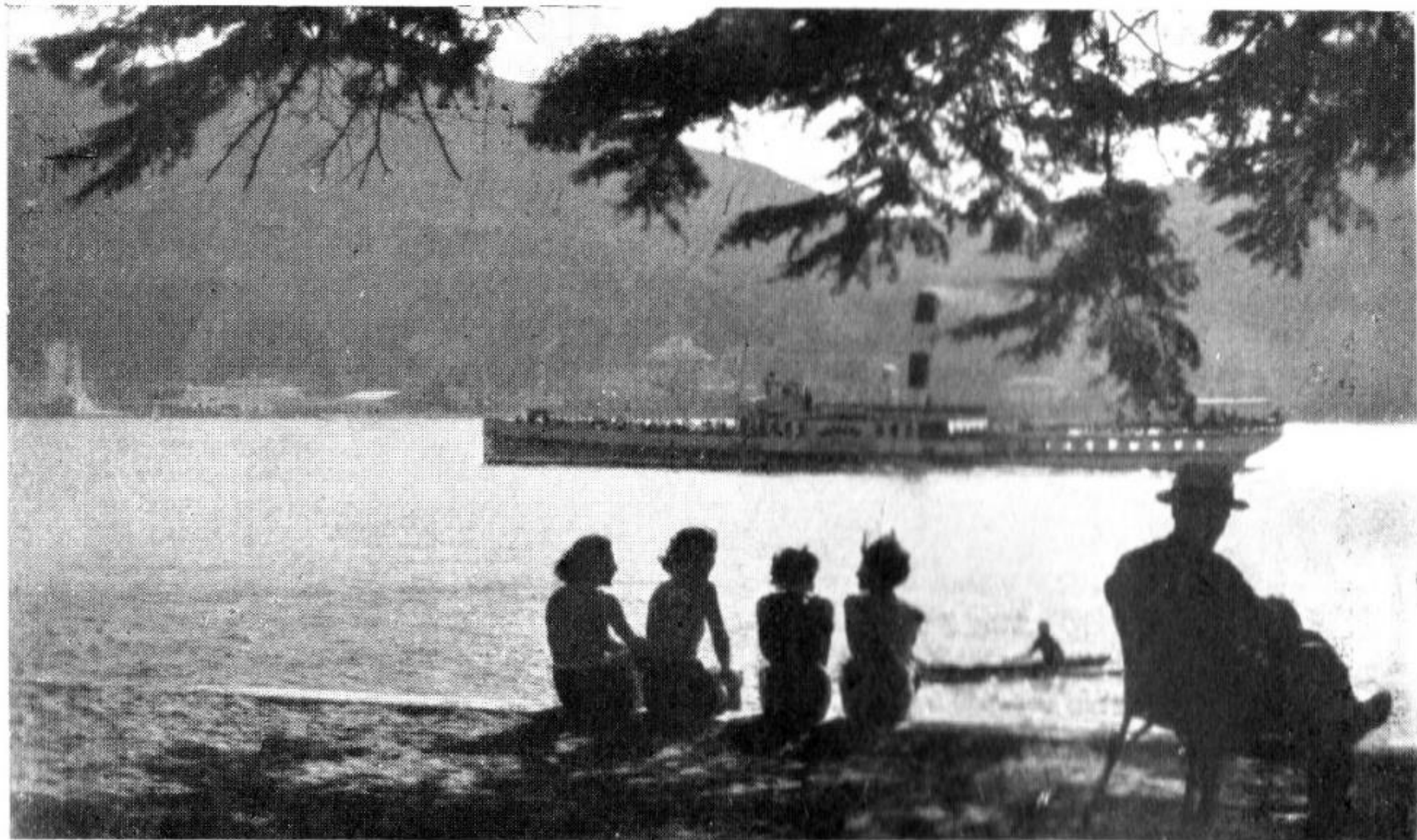
La Torre Vittoria





La Basilica di S. Abbondio.

*(Istituto fot. Italiano).*



Ore tranquille a Villa Margherita.

*(Palomareviale Rovetta)*

# LIDO VILLA MARGHERITA



150 CABINE



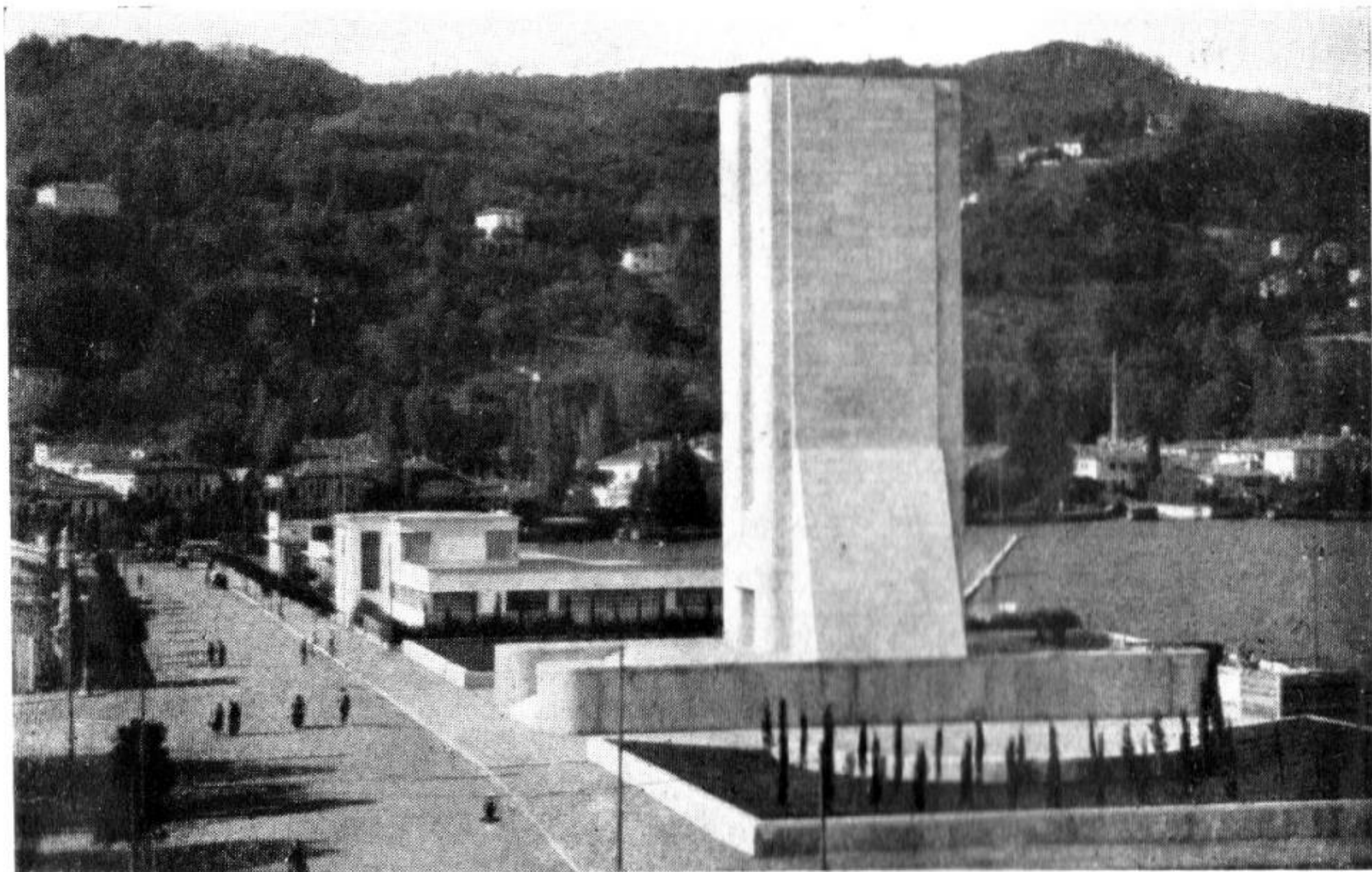
Danze tutte le  
sere e pome-  
riggi festivi.



Gestione: SOC. AN. ESERCIZIO LIDO - COMO - Telefono 39-55



Tempio Voltiano. (fot. Mazzoletti).



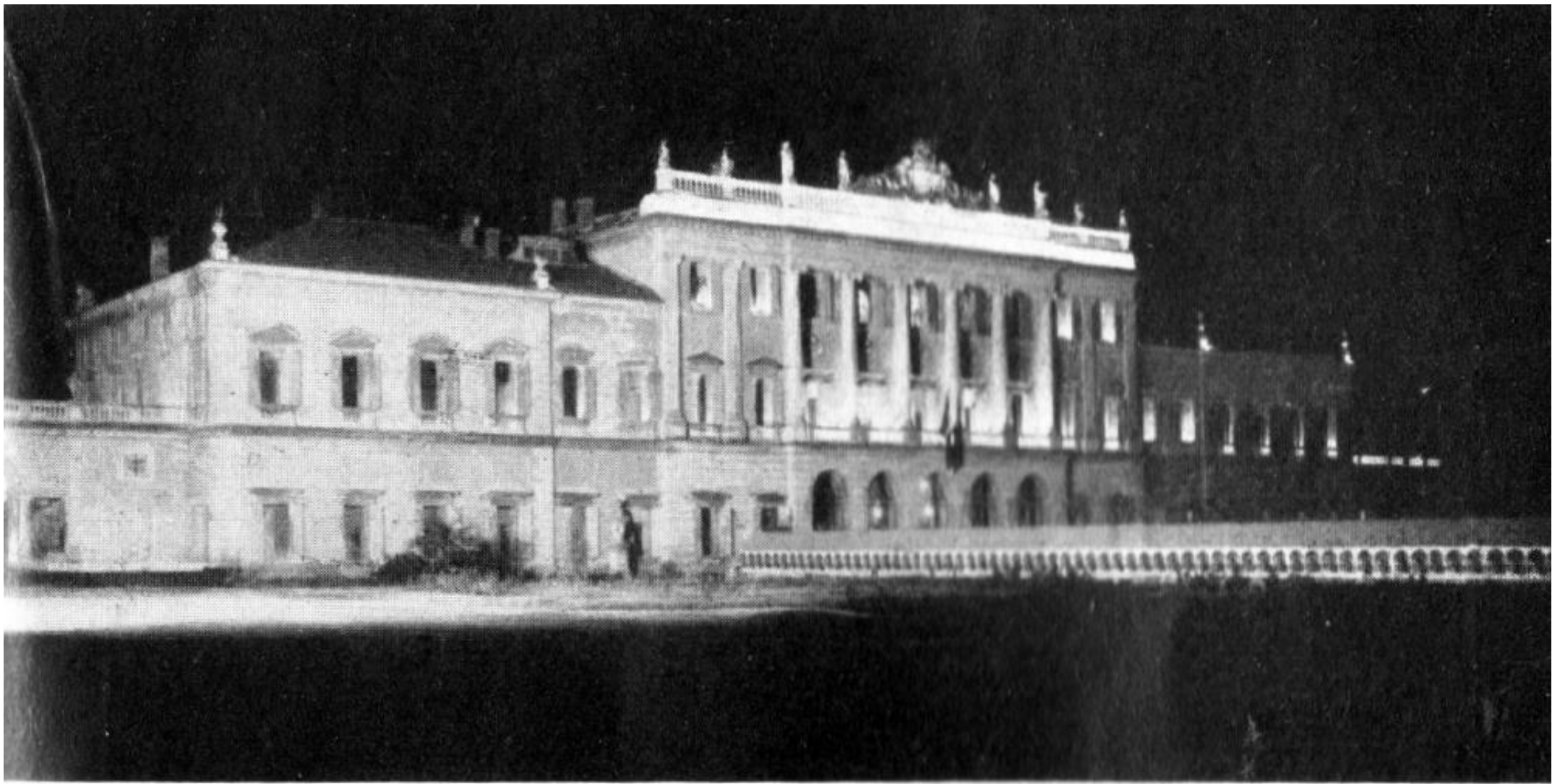
Viale della Vittoria.

*(Ed. Brunner).*



Lo Stadio G. Sinigaglia.

(fot. Mazzoletti).



Villa dell'Olmo.

*(Fotomateriale Beretta).*

# UN GIOIELLO D'ITALIA



Fot. A. MANDELLI - Como

**BRUNATE (Como)**

Brunate paese m. 780  
Brunate alto m. 980





Panorama da Brunate.

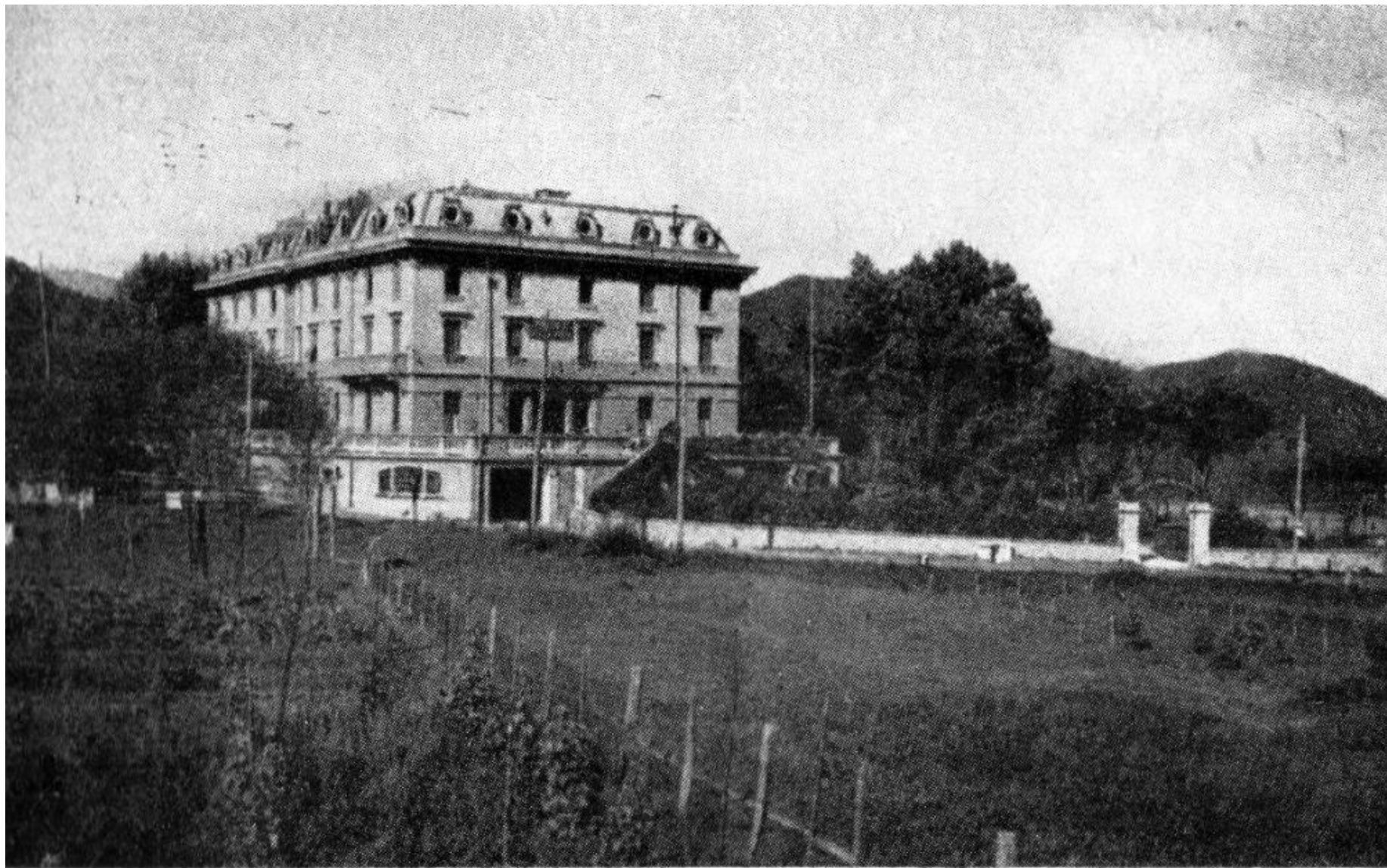
(fot. Tagliabue).



Primo bacino del Lago.



**MOLTRASIO**



**LANZO D'INTELVI**

**Palace Hôtel Bella Vista**



La Tremezzina.

(Ed. Brunner).



Bellagio.

*(Fotomateriale Beretta).*



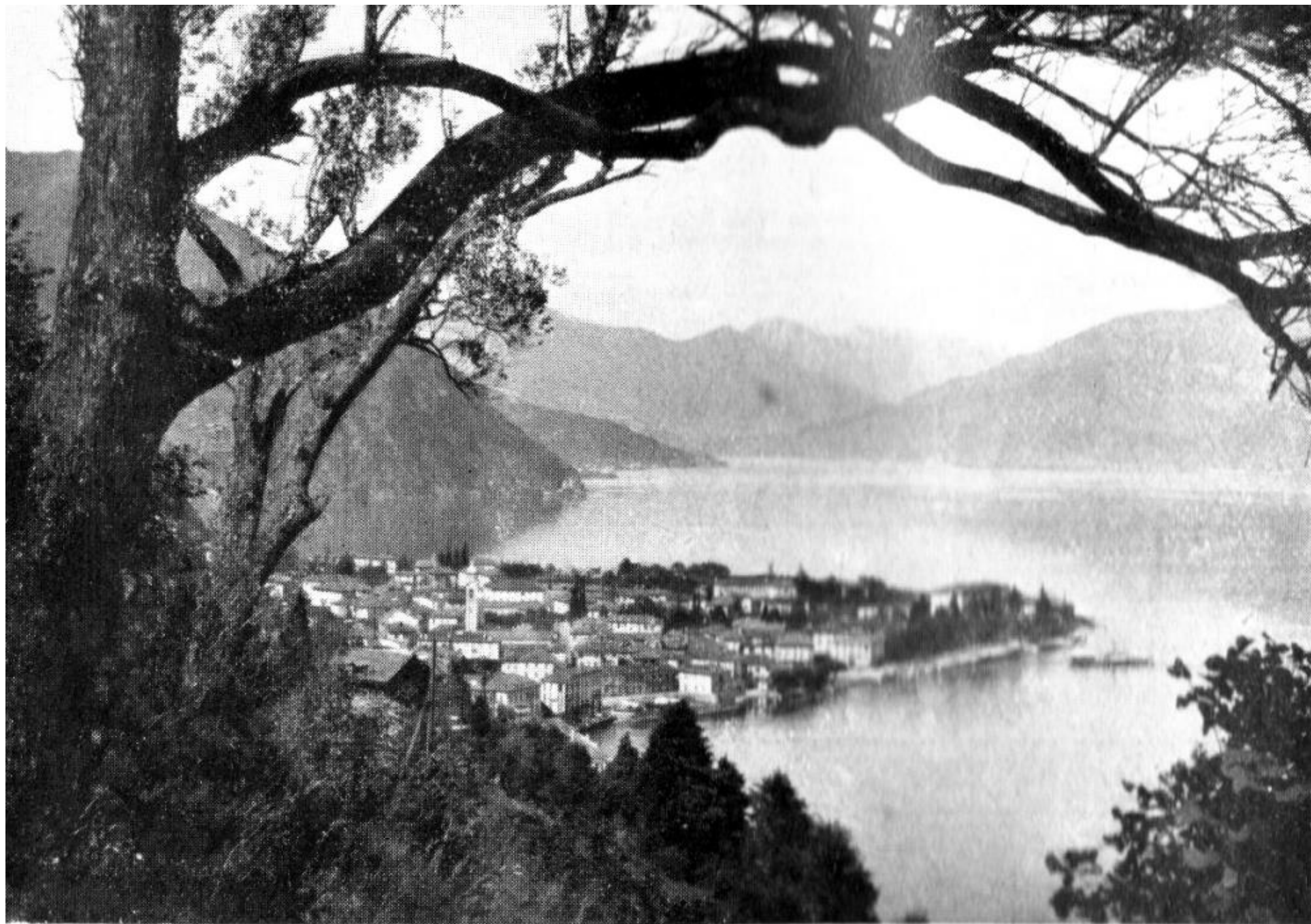
# ALBERGO GRAN BRETAGNA

La migliore posizione sul Lago ——— 32000 metri quadrati di parco e giardini

IL PIÙ VICINO AL LIDO

PRIMO ORDINE

PREZZI MODERATI



Menaggio.

(fol. Zanzottica).





Porlezza.

(Ed. Bernasconi).



Cipressi di Varenna e panorama Centro Lago.  
(Ed. Bellotti).



Panorama di Lecco.

(Ed. Fotocelere).



Il Resegone.

(Ed. A. Traldi).



Il lago di Pusiano.

*(Foto Cecutti).*



Cantù - Piazza Garibaldi.

(Ed. Molteni)

LA TOPOGRAFICA  
DELLA  
VINCIA DI COMO

